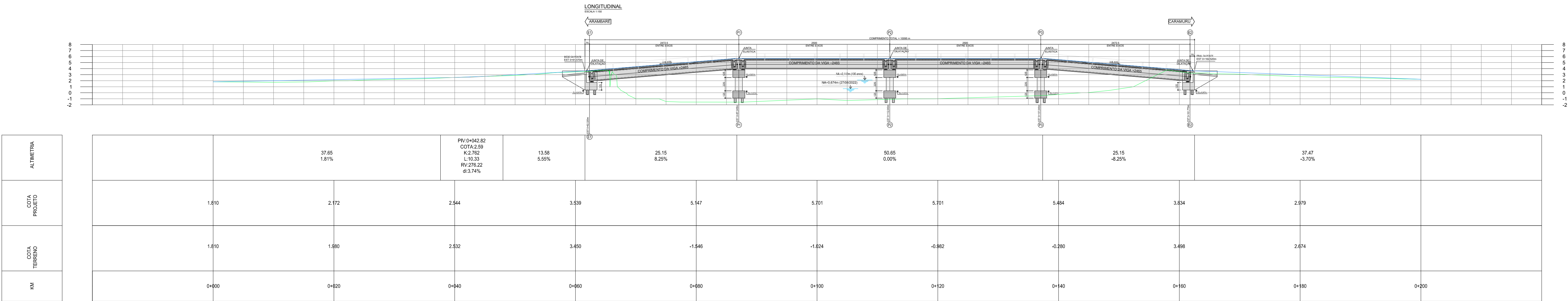


PERFIL LONGITUDINAL



OBSERVAÇÕES

- 1 - MEDIDAS EM CENTÍMETROS E ELEVAÇÕES EM METROS, EXCETO ONDE INDICADO.
- 2 - OS ATERROS DE ACESSO DEVEM SER EXECUTADOS SIMULTANEAMENTE EM AMBAS AS EXTREMIDADES, EM CAMADAS COM ESPESSURA NÃO SUPERIOR A 20cm e COMPACTADOS COM EQUIPAMENTO MANUAL (SAPO).
- 3 - MATERIAIS A SEREM UTILIZADOS NO ATERRO:
- A - DEVEM SER DE 1ª CATEGORIA.
- B - DEVEM SER ISENTOS DE MATÉRIAS ORGÂNICAS E NÃO DEVEM SER CONSTITUÍDOS DE TURFAS OU ARGILAS ORGÂNICAS.
- C - O CORPO DO ATERRO DEVE APRESENTAR CAPACIDADE DE SUPORTE ADEQUADA (ISC>2%) E EXPANSÃO MENOR OU IGUAL A 4% QUANDO DETERMINADOS POR INTERMÉDIOS DOS SEGUINTE ENSAIOS:
- ENSAIO DE COMPACTAÇÃO - NORMA DNIT 164/2013-ME (MÉTODO A).
- ENSAIO DE ÍNDICE SUPORTE CALIFÓRNIA - ISC - NORMA DNIT 164/2013-ME, COM ENERGIA DE COMPACTAÇÃO (MÉTODO A).
- D - NA CAMADA FINAL DOS ATERROS SUA CAMADA SUPERFICIAL DEVE SER UMIDECIDA NA UMIDADE ÓTIMA E COMPACTADA ATÉ Atingir 100% DA DENSIDADE CORRESPONDENTE À ENERGIA DE COMPACTAÇÃO DO ENSAIO CONFORME NBR-6184 DE FORMA A GARANTIR UM ÍNDICE SUPORTE CALIFÓRNIA (ISC/CBR) SUPERIOR A 7% (ISC>7) E DEVE APRESENTAR EXPANSÃO <2%. AMBOS DEVEM SER CALCULADOS PELOS SEGUINTE ENSAIOS:
- ENSAIO DE COMPACTAÇÃO - NORMA DNIT 164/2013-ME (MÉTODO B).
- ENSAIO DE ÍNDICE SUPORTE CALIFÓRNIA - ISC - NORMA DNIT 164/2013-ME, COM ENERGIA DE COMPACTAÇÃO (MÉTODO B).
- 4 - PARA O CORPO DOS ATERROS, NA UMIDADE ÓTIMA, MAIS OU MENOS 3%, ATÉ SE OBTER A MASSA ESPECÍFICA APARENTE SECA CORRESPONDENTE A 100% DA MASSA ESPECÍFICA APARENTE MÁXIMA SECA DO ENSAIO REALIZADO PELA NORMA DNIT 164/2013-ME, MÉTODO A.
- 5 - PARA AS CAMADAS FINAIS, A MASSA ESPECÍFICA APARENTE SECA DEVE CORRESPONDER A 100% DA ESPECÍFICA APARENTE MÁXIMA SECA DO ENSAIO DNIT 164/2013-ME, MÉTODO B.
- 6 - PROTEGER OS TALUDES CONTRA O EFEITO DA EROÇÃO MEDIANTE A PLANTAÇÃO DE GRAMÍNEAS.
- 7 - PARA O ATERRO, UTILIZAR O MATERIAL OBTIDO NA ESCAVAÇÃO, DESDE QUE ESTE OBEDEÇA OS REQUISITOS SUPRACITADOS.

00	EMIÇÃO PARA APROVAÇÃO DE ANTEPROJETO	ENGENHARIA
REV.	DISCRIMINAÇÃO	RESP. DATA
PROJETO	ESTRUTURAL	PRONCHA
ENGENHARIA	PROPRIETÁRIO / CONTRATANTE PREFEITURA MUNICIPAL ARAMBARE/RS RUA ORMEZINDA RAMOS LOUREIRO, 180 - CARAMURU CEP: 96119-000 CNPJ: 00.152.950/0001-24	
ENDEREÇO	RUA ADELINO MACHADO DE SOUZA	03
PROJETO	PONTE SOBRE O ARROIO VELHACO	ARQUIVO ENG_08_0285_DE_01-TERRAPLENAGEM
DESENHO	PROJETO DE TERRAPLENAGEM	ESCALA INDICADA
RESPONSÁVEIS TÉCNICOS	Eng. Robson Soares CREA RS 187.192 Eng. Tiago Borges CREA RS 154.618	DATA 28/09/2022
		REVISÃO